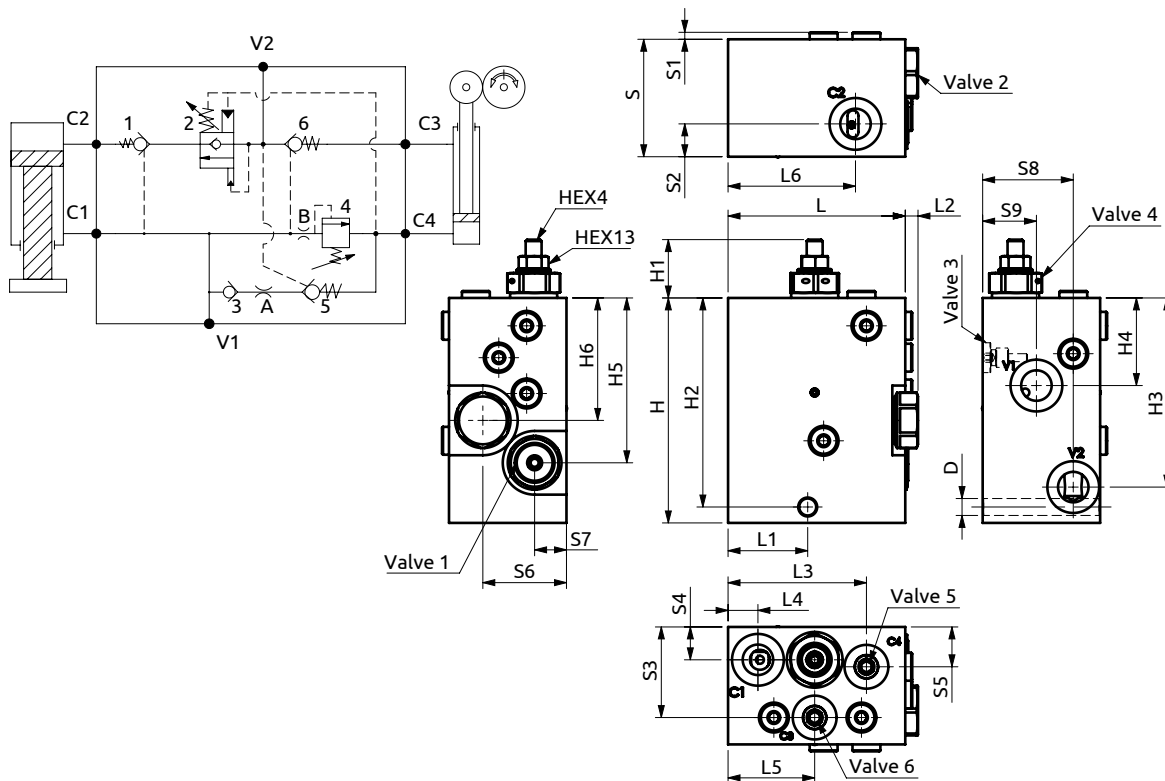




Valvola di controllo rotazione e uscita stabilizzatori
Control valve for rotation and release stabilizers



Corpo in alluminio / Aluminium body

89	40	6.4	69.5	15	43.5	64	42	16	45.5	27	59	3.5	16.5	45.5	16.5	20	113	~30	105	95	44	82.8	61.5	Ø8.5
L	L1	L2	L3	L4	L5	L6	L7	L8	L9	L10	S	S1	S2	S3	S4	S5	H	H1	H2	H3	H4	H5	H6	D



DESCRIZIONE	DESCRIPTION
Valvola controllo uscita e rotazione degli stabilizzatori.	Control valve for release and rotation of the stabilizers.

Ordine	Rapporto di Pilotaggio	Campo di Taratura	Taratura Standard	Incremento per Giro	Portata Massima	Pressione Max	Dimensione Porte	Peso
Ordering Code	Pilot Ratio	Pressure Range	Standard Setting	Pressure Increase	Max Flow	Max Pressure	Port Size	Weight
B900301.01.00	1	8:1	-	30 bar C.P.	-	45 l/min	250 bar	1.8 kg
	2	-	-	64 bar	17 bar/turn			
	4	-	100-350 bar	150 bar	150 bar/turn			
	5	5:1	-	-	-			
	6	5:1	-	-	-			