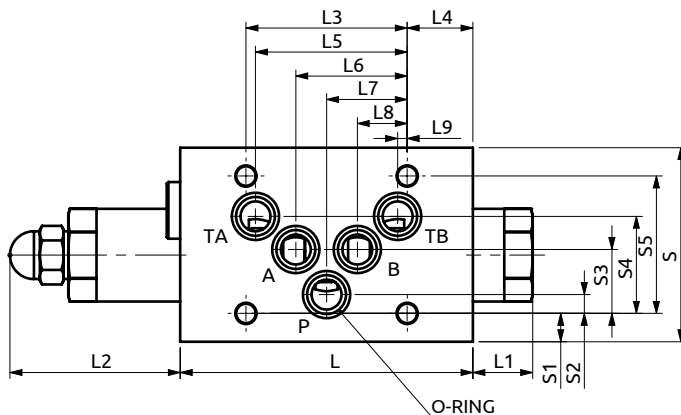
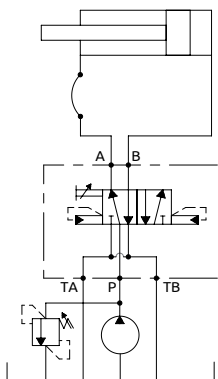
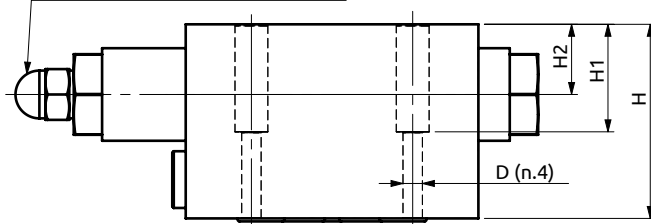




Valvola di scambio automatico  
Automatic directional valve

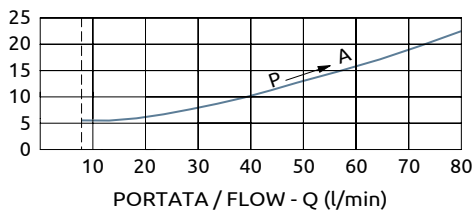


Dispositivo di blocco hex5  
Locking screw for pressure setting hex5



PRESSIONE / PRESSURE - Δp (bar)

CURVE CARATTERISTICHE  
PERFORMANCE CURVES



Corpo in acciaio / Steel body

98	20	57	54	22	50.8	37.3	27	16.7	3.2	46	9.5	39.7	24.6	13.5	65	36	23.5	Ø6.5	OR 2050	12,42x1.78
L	L1	L2	L3	L4	L5	L6	L7	L8	L9	S	S1	S2	S3	S4	H	H1	H2	D	O-RING	

DESCRIZIONE

DESCRIPTION

E' una valvola direzionale che genera un continuo movimento reciproco di un attuatore a doppio effetto, senza bisogno di controlli dall'esterno. Quando il flusso passa in P, la spola di controllo apre ulteriormente il passaggio da P ad A (e B a scarico); la differenza di pressione tra P e A è utilizzata per mantenere la spola in questa posizione più aperta. Quando il carico diventa eccessivo, o a fine corsa, la valvola di massima del sistema si apre, l'olio è deviato a scarico, il flusso da P ad A è bloccato e la differenza di pressione si annulla; ora l'azione combinata di molla e pressione statica nella linea A spinge indietro la spola facendola traslare nell'altra posizione. Questo apre il passaggio tra P e B, che mantiene la spola nella nuova posizione. Quando la valvola di massima del sistema si apre di nuovo il flusso si blocca, la differenza di pressione si annulla, e la spola torna nella posizione "normale" con il passaggio tra P e A aperto; comincia un nuovo ciclo.

It is a directional valve which generates continuous reciprocating motion of a double acting actuator, with no need of external controls. It delivers the pump flow to port A (or B), and opens to tank port B (or A), until A (or B) pressure increases and opens the related small relief valve; the relieved oil shifts the position of the 3/2 pilot spool, and, consequently, the line pressure P pilots the main 4/2 spool to the opposite position; the oil flow is diverted to the other outlet port B (or A) and the port previously supplied becomes open to tank; the motion is reversed. Shifting takes place whenever the load increases up to the selected pressure relief setting and the cycle is repeated automatically and indefinitely as long as the pump continues to run.



Codice Ordinazione	Portata Massima	Pressione Max	Dimensione Porte	Peso
<b>Ordering Code</b>	<b>Max Flow</b>	<b>Max Pressure</b>	<b>Port Size</b>	<b>Weight</b>
A602401.01.00	80 l/min	210 bar	CETOP 5	3 kg