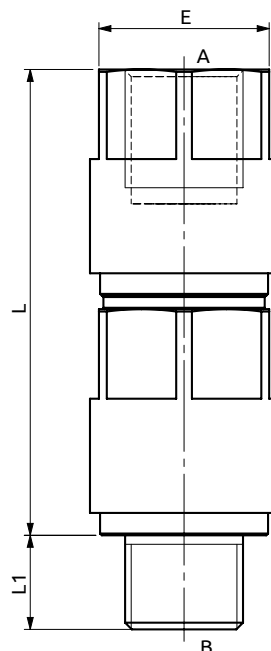
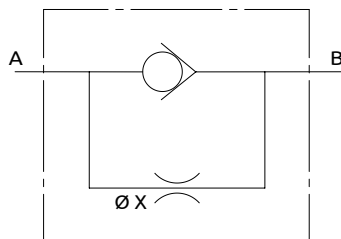




Valvola strozzatrice unidirezionale

One way flow restrictor valve

CODICE/ CODE	X
.11	0.3*
.12	0.4*
.13	0.5
.14	0.6
.15	1
.16	1.3
.17	1.5
.18	1.75



52	10.5	HEX19
L	L1	E



DESCRIZIONE

* Il foro diametro 0.3 mm è ottenuto da un foro di 0.5 mm con all'interno un filo d'acciaio di 0.4 mm, mentre il foro con diametro 0.4 mm è ottenuto da un foro di 0.5 mm con all'interno un filo d'acciaio di 0.3 mm con funzione autopulente.

DESCRIPTION

* The calibrated orifice 0.3 mm corresponds to a 0.5 mm orifice with an internal steel wire 0.4 mm, and the orifice 0.4 mm corresponds to a 0.5 mm orifice with an internal steel wire 0.3 mm for self clearing.

Codice Ordinazione	Portata Massima	Coppia di Serraggio	Pressione Max	Dimensione Porte	Peso
Ordering Code	Max Flow	Installation Torque	Max Pressure	Port Size	Weight
A110200.11.00	10 l/min	35 Nm	350 bar	1/4"G	0.1 kg
A110200.12.00	10 l/min	35 Nm	350 bar	1/4"G	0.1 kg
A110200.13.00	10 l/min	35 Nm	350 bar	1/4"G	0.1 kg
A110200.14.00	10 l/min	35 Nm	350 bar	1/4"G	0.1 kg
A110200.15.00	10 l/min	35 Nm	350 bar	1/4"G	0.1 kg
A110200.16.00	10 l/min	35 Nm	350 bar	1/4"G	0.1 kg
A110200.17.00	10 l/min	35 Nm	350 bar	1/4"G	0.1 kg
A110200.18.00	10 l/min	35 Nm	350 bar	1/4"G	0.1 kg