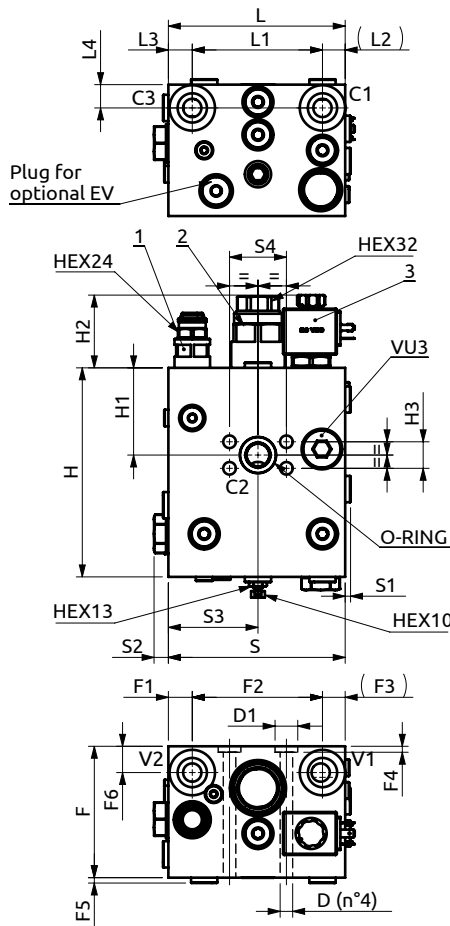
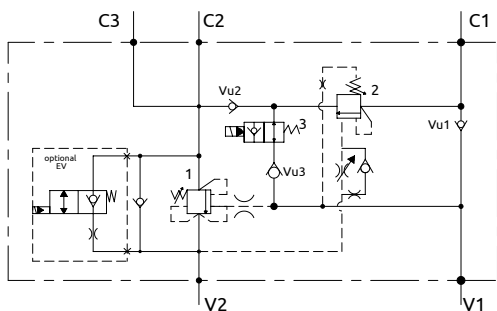
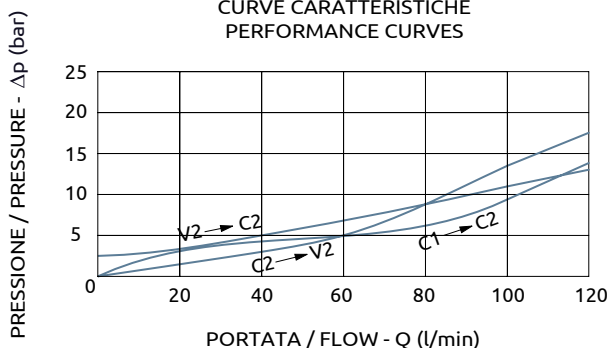




Valvola di blocco bilanciata doppia flangiabile con circuito rigenerativo
Flangeable dual overcenter valve with regenerative circuit



CURVE CARATTERISTICHE
PERFORMANCE CURVES



VOLTAGGIO NOMINALE NOMINAL VOLTAGE

26 VDC

Corpo in alluminio / Aluminium body

B070690.03.00	148	109	19	20	19.5	148	4.5	12	75	47.6	175	73	60	22.2	110	20	109	19	5	4.5	22	Ø10.5	Ø19	OR 23.39x3.53
COD.	L	L1	L2	L3	L4	S	S1	S2	S3	S4	H	H1	H2	H3	F	F1	F2	F3	F4	F5	F6	D	D1	O-RING



DESCRIZIONE

La valvola oltre alle normali funzioni delle valvole di blocco permette di sommare l'olio scaricato dal lato stelo alla portata della pompa, permettendo di velocizzare l'uscita stelo. Durante lo sfilo la spinta del cilindro equivale alla sola pressione agente sulla sezione dello stelo.

DESCRIPTION

The valve combines the normal functions of the overcenter valves with the regenerative function, adding the return flow from the rod side to the pump flow, to reduce the extension time. During the extension, the thrust of the cylinder matches only the pressure operating on the rod section.

Codice Ordinazione	Rapporto di Pilotaggio	Campo di Taratura	Taratura Standard	Incremento per giro	Portata Massima	Pressione Max	Dimensione Porte		Peso
Ordering Code	Pilot Ratio	Pressure Range	Standard Setting	Pressure Increase	Max Flow	Max Pressure	Port Size		Weight
B070690.03.00	4:1	1	100-350 bar	350 bar	108 bar/turn	120 l/min	350 bar	V1-V2-C1-C3	8.64 kg
		2	120-360 bar	350 bar	70 bar/turn			C2	