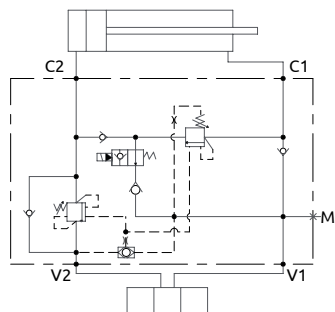
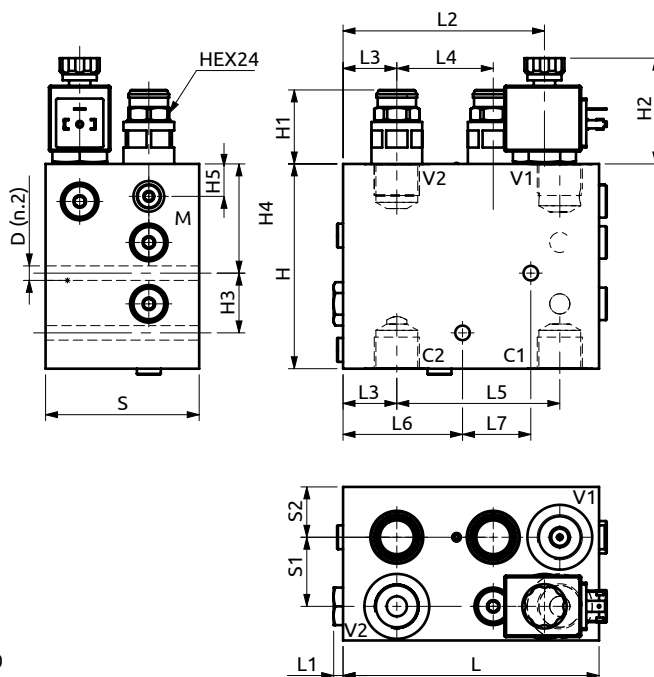
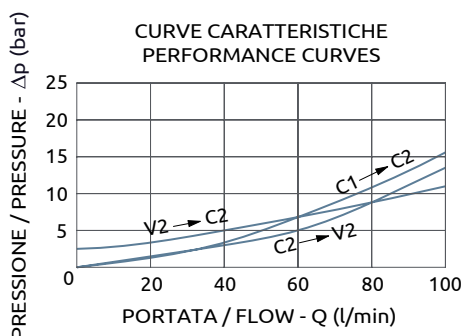




## Valvola di blocco bilanciata doppia in linea con circuito rigenerativo serie 210 Dual overcenter valve in line with regenerative circuit "210 series"



CURVE CARATTERISTICHE  
PERFORMANCE CURVES



Corpo in alluminio / Aluminium body

150	5.5	118	31.5	56.5	95.5	70	40	90	40.5	29.5	120	43.4	62	35	64	64	Ø8.5
L	L1	L2	L3	L4	L5	L6	L7	S	S1	S2	H	H1	H2	H3	H4	H5	D



### DESCRIZIONE

La valvola oltre alle normali funzioni delle valvole di blocco permette di sommare l'olio scaricato dal lato stelo alla portata della pompa, permettendo di velocizzare l'uscita stelo. Durante lo sfilo la spinta del cilindro equivale alla sola pressione agente sulla sezione dello stelo.

### DESCRIPTION

The valve combines the normal functions of the overcentre valves with the regenerative function, adding the return flow from the rod side to the pump flow, to reduce the extension time. During the extension, the thrust of the cylinder matches only the pressure operating on the rod section.

### TENSIONE NOMINALE

### NOMINAL VOLTAGE

24 V DC

### CODICE ORDINAZIONE PIOMBATURA

### SEALING ORDERING CODE

916013

Codice Ordinazione	Rapporto di Pilotaggio	Campo di Taratura	Taratura Standard	Incremento per giro	Portata Massima	Pressione Max	Dimensione Porte		Peso
Ordering Code	Pilot Ratio	Pressure Range	Standard Setting	Pressure Increase	Max Flow	Max Pressure	Port Size		Weight
B070660.01.00	4:1	100-350 bar	350 bar	110 bar/turn	100 l/min	350 bar	V1, V2, C1, C2	3/4"G	5.6 kg
							M	1/4"G	