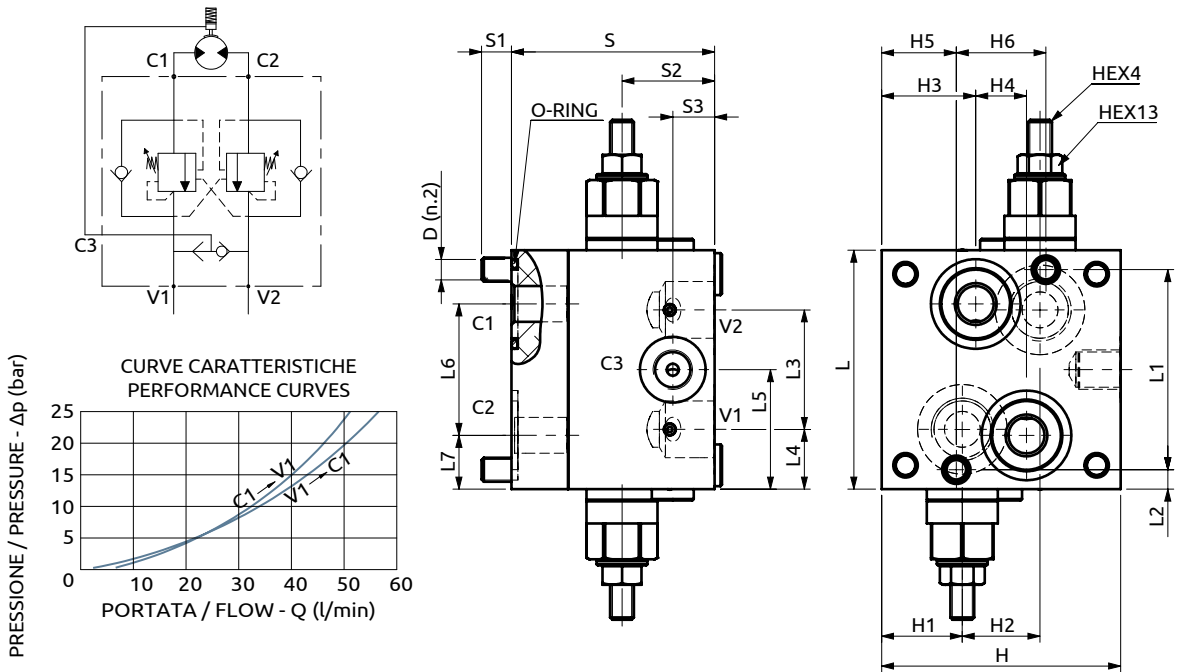




Valvola di blocco bilanciata doppia serie 165 flangiabile per motori idraulici
Dual overcenter valve "165 series" flangeable for hydraulic motors



Corpo in alluminio / Aluminium body

80	67	6.5	40	20	40	44	18	68	10	31	14	80	27	26	31.5	17	25	30	M8	OR 3100	Ø25.07x2.62
L	L1	L2	L3	L4	L5	L6	L7	S	S1	S2	S3	H	H1	H2	H3	H4	H5	H6	D	O-RING	



DESCRIZIONE

Valvola di blocco bilanciata doppia con flangiatura per motori idraulici DINAMICOIL.

DESCRIPTION

Dual flangeable overcenter valve for DINAMICOIL machines.

CODICE ORDINAZIONE PIOMBATURA

SEALING ORDERING CODE

916003

Codice Ordinazione	Rapporto di Pilotaggio	Campo di Taratura	Taratura Standard	Incremento per Giro	Portata Massima	Pressione Max	Dimensione Porte	Peso	
Ordering Code	Pilot Ratio	Pressure Range	Standard Setting	Pressure Increase	Max Flow	Max Pressure	Port Size	Weight	
B070481.22.00	4.2:1	60-220 Bar	40 Bar	45 Bar/turn	60 L/min	350 Bar	V1, V2 C3	1/2" g 1/4" g	1.5 Kg