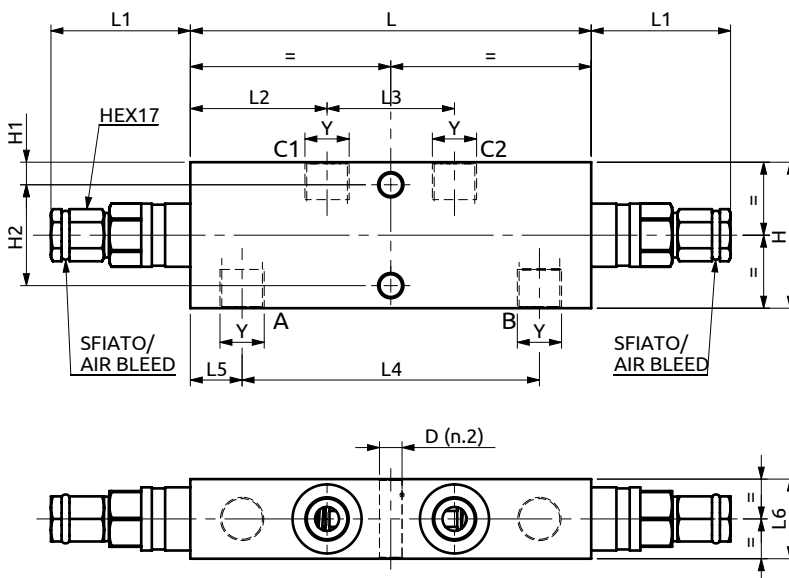
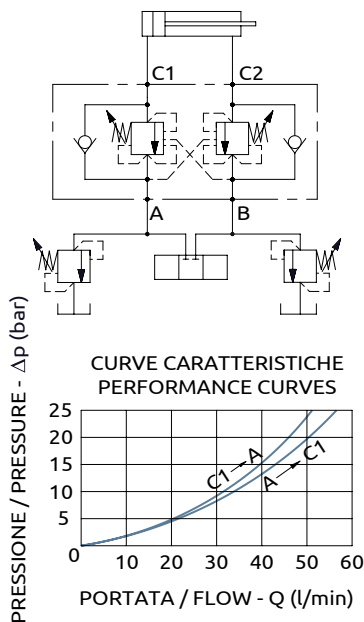




Valvola di blocco bilanciata doppia in linea serie 165 CC
Dual overcenter valves in line "165 series CC"



Corpo in acciaio / Steel body

| | | | | | | | | | | | |
|-----|----|------|----|-----|------|----|----|-----|----|------|-------|
| 151 | 52 | 51.5 | 48 | 112 | 19.5 | 35 | 65 | 11 | 43 | Ø8.5 | 1/2"G |
| 151 | 52 | 51.5 | 48 | 112 | 19.5 | 30 | 55 | 8.5 | 38 | Ø8.5 | 3/8"G |
| L | L1 | L2 | L3 | L4 | L5 | L6 | H | H1 | H2 | D | Y |



DESCRIZIONE

DESCRIPTION

La valvola permette il flusso libero da A>C1 o B>C2 e il controllo nel verso opposto tramite l'azione della pressione di pilotaggio. Assicura il blocco del carico con distributore in neutro o a pompa ferma (trafilamento max. 5 gocce/min) e permette di scaricare i picchi di pressione se la spola del distributore è munita di valvola antishocks tarata ad almeno 30 bar al di sotto della taratura della valvola. Tarare ad almeno 1,3 volte la pressione massima indotta dal carico. Eventuali contropressioni sullo scarico aumentano solo la pressione di pilotaggio. La valvola ha 2 sfiati all'aria.

The valve allows free flow from A>C1 or B>C2 and the control in the opposite direction. The load is locked when the spool valve is in neutral position or the pump is not running (max. leakage 5 drops/min). Peaks of pressure can be relieved only if the spool valve is equipped with shock valves, to be set at least 30 bar below the valve setting. The valve must be set at 1.3 times the max. load induced pressure. Back pressure downstream the valve increases only the required pilot pressure. The valve fits 2 airbleeds.

CODICE ORDINAZIONE
PIOMBATURA

SEALING ORDERING
CODE

916001

| Codice Ordinanza | Rapporto di Pilotaggio | Campo di Taratura | Taratura Standard | Incremento per giro | Portata Massima | Pressione Max | Dimensione Porte | Peso |
|------------------|------------------------|-------------------|-------------------|---------------------|-----------------|---------------|------------------|--------|
| Ordering Code | Pilot Ratio | Pressure Range | Standard Setting | Pressure Increase | Max Flow | Max Pressure | Port Size | Weight |
| A070366.01.00 | 2.7:1 | 80-350 bar | 300 bar | 105 bar/turn | 45 l/min | 500 bar | 3/8"G | 1.7 kg |
| A070366.02.00 | 4.3:1 | 100-350 bar | 350 bar | 160 bar/turn | 45 l/min | 500 bar | 3/8"G | 1.7 kg |
| A070366.03.00 | 8.8:1 | 100-350 bar | 350 bar | 115 bar/turn | 45 l/min | 500 bar | 3/8"G | 1.7 kg |
| A070466.01.00 | 2.7:1 | 80-350 bar | 300 bar | 105 bar/turn | 60 l/min | 500 bar | 1/2"G | 2.1 kg |
| A070466.02.00 | 4.3:1 | 100-350 bar | 350 bar | 160 bar/turn | 60 l/min | 500 bar | 1/2"G | 2.1 kg |
| A070466.03.00 | 8.8:1 | 100-350 bar | 350 bar | 115 bar/turn | 60 l/min | 500 bar | 1/2"G | 2.1 kg |