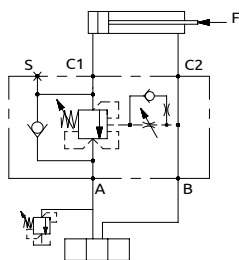


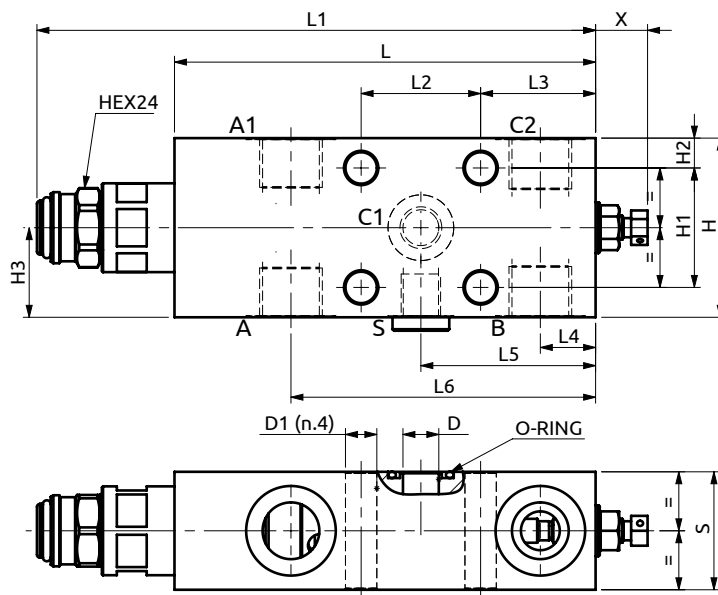
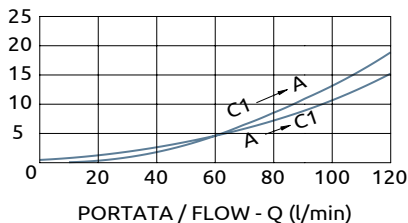


Valvola di bilanciamento semplice effetto, serie 210 CC flangiabile
Flangeable single overcenter valve "210 CC series"



PRESSIONE / PRESSURE - Δp (bar)

CURVE CARATTERISTICHE
 PERFORMANCE CURVES



Corpo in acciaio / Steel body

A060476.14.00	141	187	40	38.5	18.5	58.5	102	39.5	60	40	10	30	22 max.	Ø12	Ø10.5	OR 3068 Ø17.13x2.62
A060476.15.00	141	187	40	38.5	18.5	58.5	102	39.5	60	40	10	30	22 max.	Ø12	Ø10.5	OR 3068 Ø17.13x2.62
COD.	L	L1	L2	L3	L4	L5	L6	S	H	H1	H2	H3	X	D	D1	O-RING



DESCRIZIONE

Valvola di bilanciamento a semplice effetto, consigliata per distributori con spole centro chiuso in neutro. Collegare all'impianto come da schema. La valvola permette: flusso libero da A verso C1, sostentamento del carico con distributore in neutro o a pompa ferma, controllo del movimento di discesa del carico a seguito del pilotaggio della valvola pilotaggio, protezione da sovrappressioni nel cilindro, se sull'elemento del distributore è montata una valvola limitatrice di pressione ausiliaria, da tarare almeno 15 bar in meno rispetto alla valvola. M = attacco manometro.

DESCRIPTION

Single overcenter valve, suggested for use with closed center spools in neutral position. To be connected as shown neutral. The valve allows: free flow from A to C1, to hold the load position with spool in neutral position or with the pump not running, controlled movement when pilot pressure is applied, relief function against overpressure in the cylinder when an auxiliary relief valve is fitted in the spool valve and set at least 15 bar lower than the valve. M = pressure gauge port

CODICE ORDINAZIONE
 PIOMBATURA

SEALING ORDERING
 CODE

916013

Ordine	Portata	Pressione	Dimensione	Peso
Ordering Code	Max Flow	Max Pressure	Port Size	Weight
A060476.14.00	120 l/min	500 bar	A, A1, B, C2 S	2.4 kg
A060476.15.00	120 l/min	500 bar	A, A1, B, C2 S	2.4 kg