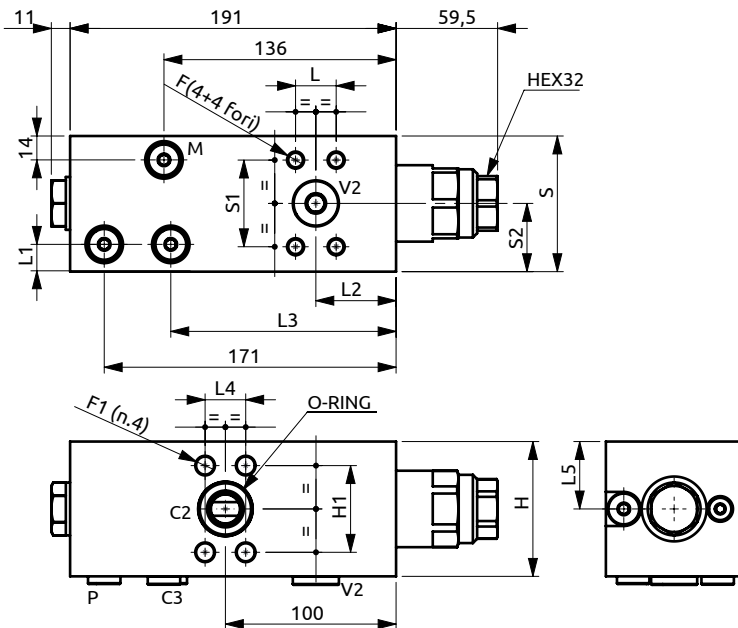
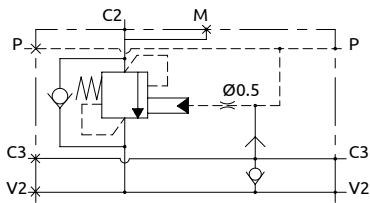


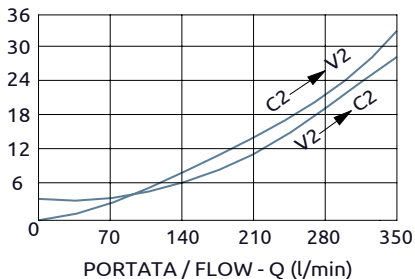


Valvola di bilanciamento semplice effetto flangiabile serie 275  
*Flangeable single overcenter valve "275 series"*



PRESSIONE / PRESSURE - Δp (bar)

CURVE CARATTERISTICHE  
 PERFORMANCE CURVES



Corpo in acciaio / Steel body

A068255.03.00	23.8	16	47	132	23.8	39.5	79.5	50.8	40	79	50.8	M10	10.5	4093 23.39x3.53
A068455.03.00	27.8	16	47	132	27.8	39.5	79.5	57.2	40	79	57.2	M12	12.5	4131 32.92x3.53
A068555.03.00	31.8	17.5	43.5	136	31.8	49.5	99.5	66.7	50	99	66.7	M14	15	4143 36.09x3.53
COD.	L	L1	L2	L3	L4	L5	S	S1	S2	H	H1	F	F1	O-RING



DESCRIZIONE	DESCRIPTION
<p>Valvola di bilanciamento a semplice effetto, consigliata per distributori con spole a centro aperto in neutro. Collegare all'impianto come da schema. La valvola permette: flusso libero da V2 verso C2; sostentamento del carico con distributore in neutro o a pompa ferma; controllo del movimento di discesa del carico a seguito del pilotaggio della valvola pilotaggio, protezione da sovrappressioni nel cilindro. La presa manometrica M è disponibile solo per il codice A068255.03.00.</p>	<p>Single overcenter valve, suggested for use with open centre spools. To be connected as shown. The valve allows: free flow from V2 to C2; to hold the load with spool in neutral position or with the pump not running; controlled movement when pilot pressure is applied, relief function against overpressure in the cylinder. Port M is available only for the code A068255.03.00.</p>

Codice Ordinazione	Rapporto di Pilotaggio	Campo di Taratura	Taratura Standard	Incremento per Giro	Portata Massima	Pressione Max	Dimensione Porte		Peso
Ordering Code	Pilot Ratio	Pressure Range	Standard Setting	Pressure Increase	Max Flow	Max Pressure	Port Size		Weight
A068255.03.00	6:1	250-500 bar	350 bar	94 bar/turn	350 l/min	500 bar	V2, C2	3/4" SAE6000	9 kg
							C3, P, M	1/4"G	
A068455.03.00	6:1	250-500 bar	350 bar	94 bar/turn	350 l/min	500 bar	V2, C2	1" SAE6000	9 kg
							C3, P	1/4"G	
A068555.03.00	6:1	250-500 bar	350 bar	94 bar/turn	350 l/min	500 bar	V2, C2	1"1/4 SAE6000	13.5 kg
							C3, P	1/4"G	