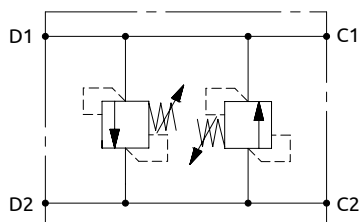


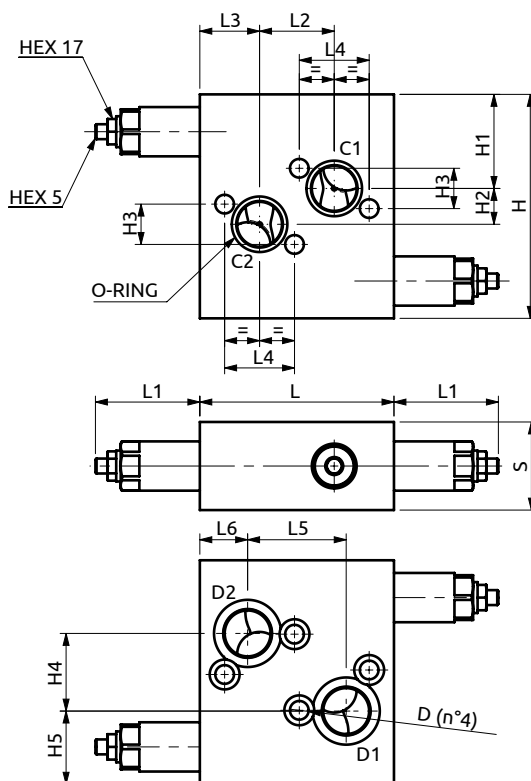
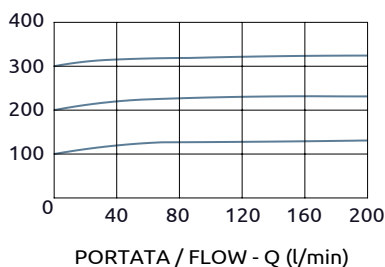


## Valvola limitatrice di pressione doppia incrociata Dual cross-over relief valve



PRESSIONE / PRESSURE -  $\Delta p$  (bar)

CURVE CARATTERISTICHE  
PERFORMANCE CURVES



Corpo in acciaio / Steel body

A010804.01.00	130	~70	50	40	46.8	66	32	59	150	63	24	27	52	49	Ø12.5	OR 3131 Ø32.99x2.62
COD.	L	L1	L2	L3	L4	L5	L6	S	H	H1	H2	H3	H4	H5	D	O-RING



### DESCRIZIONE

Valvola limitatrice di pressione doppia incrociata con tenuta ad otturatore, con funzione di protezione del circuito da sovrappressioni. Disponibile con due differenti campi di taratura.

### DESCRIPTION

Dual relief valve in compact steel construction poppet type, for overload protection. Two setting ranges available.

### CODICE ORDINAZIONE PIOMBATURA

### SEALING ORDERING CODE

916005

Codice Ordinazione	Campo di Taratura	Taratura Standard	Incremento per giro	Portata Massima	Pressione Max	Dimensione Porte	Peso
Ordering Code	Pressure Range	Standard Setting	Pressure Increase	Max Flow	Max Pressure	Port Size	Weight
A010804.01.00	100-350 bar	150 bar	90 bar/turn	200 l/min	350 bar	1"G	7.8 kg