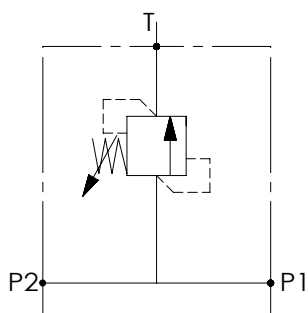


70	40	8	54	32.5	90	70	45	20	70	ø8.5	3/4"G	1.5 Kg
70	35	6	58	35	78	43	39	20	60	ø6.5	1/2"G	0.8 Kg
L	L1	L2	L3	L4	H	H1	H2	H3	H4	D	Y	PESO WEIGHT

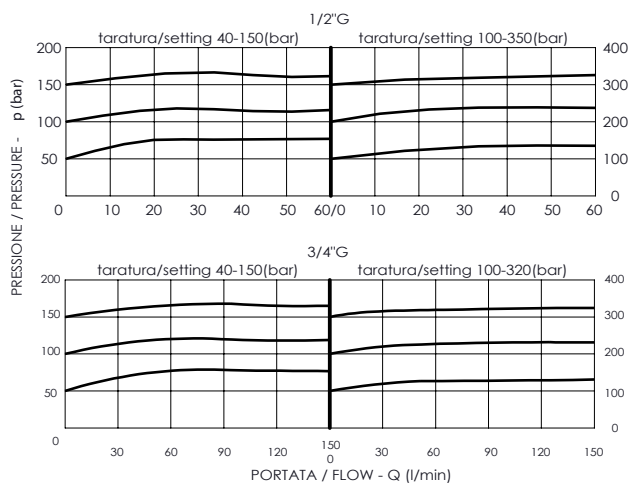
DESCRIZIONE/DESIGN

CURVE CARATTERISTICHE / PERFORMANCE CURVES



Valvola limitatrice di pressione con tenuta ad otturatore, con funzione di protezione del circuito da sovrappressioni. Disponibile con due differenti campi di taratura.

Relief valve in compact aluminium construction poppet type, for overload protection. Two setting ranges available.



Corpo in alluminio/Aluminium body

CODICE ORDINAZIONE ORDERING CODE	CAMPO DI TARATURA PRESSURE RANGE (bar)	TARATURA STANDARD (bar) Q=5l/min STANDARD SETTINGS (bar) Q=5l/min	INCREMENTO PER GIRO (bar) PRESSURE INCREASE (bar)/turn	CAMPO DI PORTATA (l/min) FLOW RANGE (l/min)	PRESSIONE MAX (bar) MAX PRESSURE (bar)
B010401.11.00	40-150	80	25	10-65	350
B010401.12.00	100-350	250	110	10-65	350
B010601.11.00	40-150	80	27	50-150	350
B010601.12.00	100-350	250	75	50-150	350